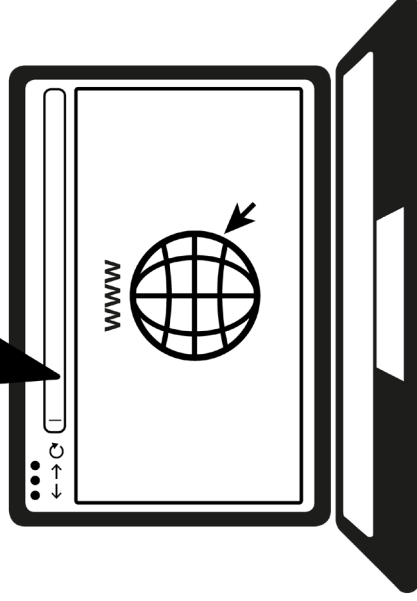


# SSL UC1

**Solid State Logic**

O X F O R D • E N G L A N D

<https://www.solidstatellogic.com/get-started>



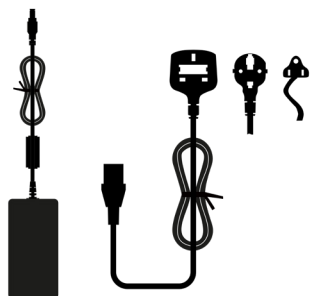
Informazioni  
importanti all'interno

## Effettua la registrazione oggi stesso

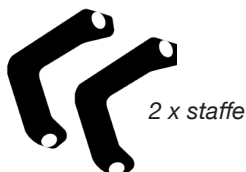
Registra il tuo SSL UC1 per avere la migliore esperienza possibile e ottenere l'accesso a qualsiasi software extra incluso con esso. Visita [solidstatelogic.com/get-started](https://www.solidstatelogic.com/get-started) e segui le istruzioni sullo schermo. Durante la registrazione dovrai inserire il numero di serie del tuo UC1. Lo puoi trovare sulla base dell'unità.

**XX-XXXXXX-XXXXXXXXXXXX**  
**SERIAL NUMBER**

## Disimballaggio



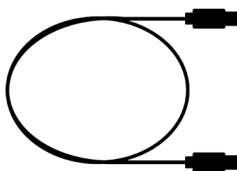
*Alimentatore da 12 Volt,  
5A e cavo IEC*



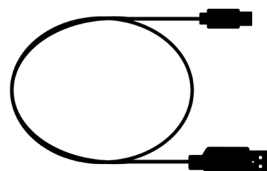
*2 x staffe*



*1 x chiave a brugola  
4 x viti*



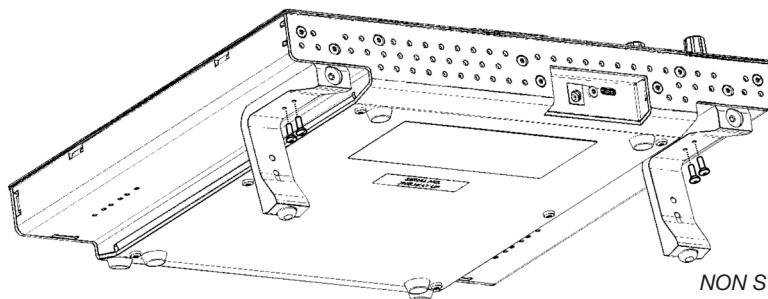
*Cavo da USB C  
a USB C da 1,5m*



*Cavo da USB C  
a USB A da 1,5m*

## Fissaggio delle staffe (opzionale)

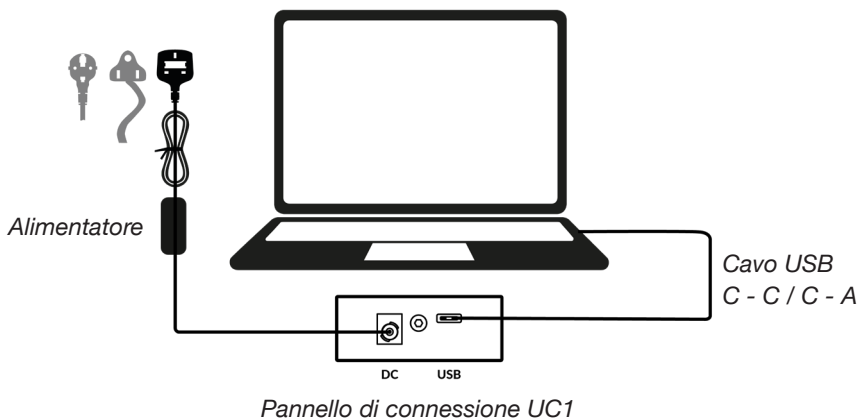
L'UC1 può essere utilizzato con o senza le staffe a vite fornite. I fori nella parte superiore della base consentono diverse angolazioni di elevazione. È inoltre possibile girare le staffe stesse per opzioni di angolazione ancora maggiori.



**NON STRINGERE  
ECESSIVAMENTE LE VITI!**  
*Fare riferimento alla guida utente*

## Connessione dell'hardware UC1

1. Collegare l'alimentatore incluso alla presa **DC** sul pannello di connessione.
2. Collegare uno dei cavi USB inclusi dal computer alla presa **USB**.



## Installazione del software SSL 360°

Per far funzionare l'UC1, occorre installare il software SSL 360° sul computer.

Il software SSL 360° ti permette di visualizzare tutti i tuoi plug-in SSL Native Channel Strip 2 e Bus Compressor 2 in un'unica interfaccia, proprio come se lavorassi con un mixer SSL virtuale!



# SSL 360°

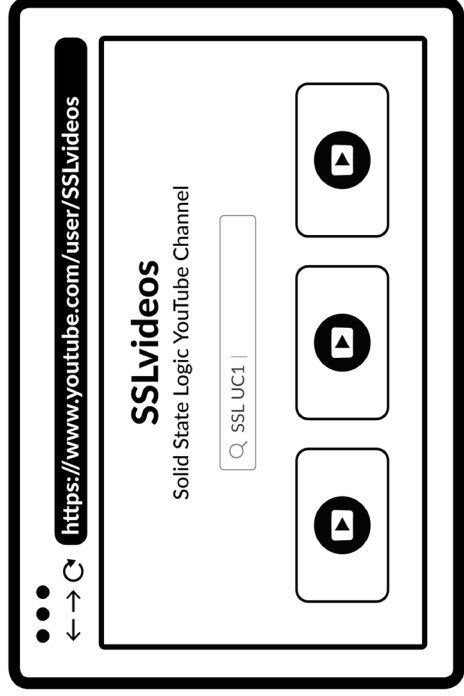
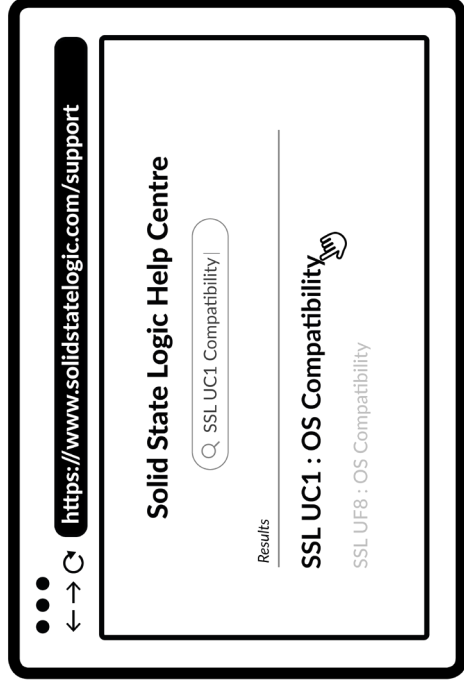
<https://www.solidstatellogic.com/support/downloads>



## Installa e autorizza i plug-in SSL Native

Scarica e installa i plug-in SSL Native **Channel Strip 2** e **Bus Compressor 2** dal sito web SSL (disponibili nei formati AAX Native, AU e VST3).

Per ottenere le licenze dei plug-in, entra nel tuo account SSL e registra il tuo UC1:  
[account.solidstatellogic.com/login/signup](https://account.solidstatellogic.com/login/signup)



## Compatibilità, risoluzione dei problemi e domande frequenti

Visita il centro di assistenza Solid State Logic per verificare la compatibilità con il tuo sistema e trovare le risposte alle domande più frequenti.

[solidstatellogic.com/support](https://www.solidstatellogic.com/support)

## Tutorial YouTube

Per maggiori informazioni sull'utilizzo delle apparecchiature SSL, scopri i tutorial sui prodotti del canale YouTube SSL.

[youtube.com/user/SSLvideos](https://www.youtube.com/user/SSLvideos)

## Grazie

Non dimenticare di registrarti per fruire della migliore esperienza possibile.

[solidstatellogic.com/get-started](https://www.solidstatellogic.com/get-started)



82BYGH01